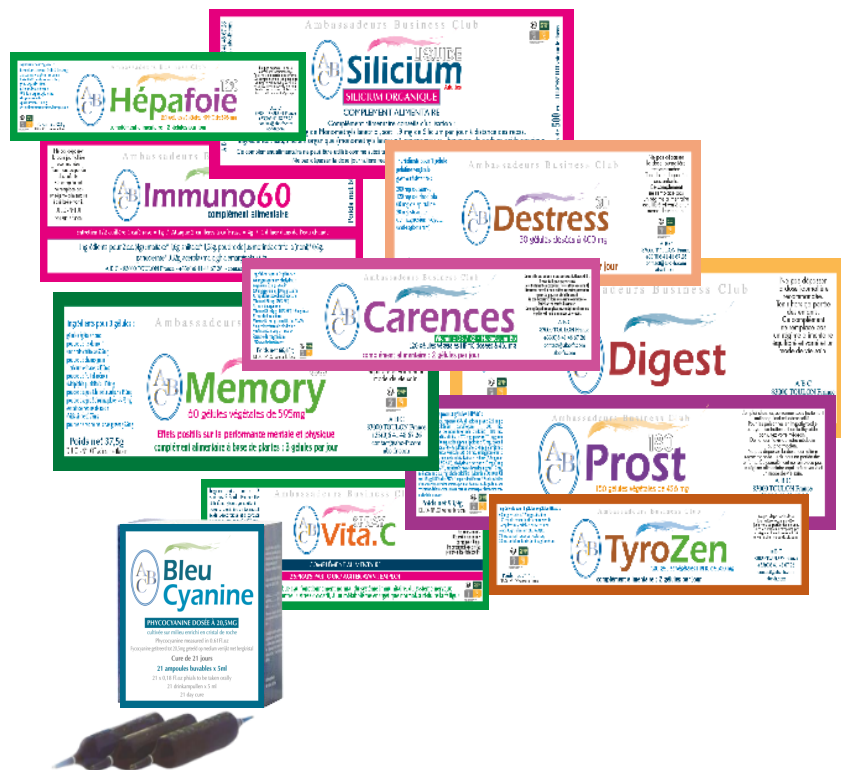


Votre Bien-être
Confort de vie, Forme et Santé

VOTRE BOUTIQUE au naturel

Appareils CMP

Compléments alimentaires



Ambassadeurs Bien-être Club

06 50 32 54 48 <https://abc-fr.com> 06 63 28 39 57

Ambassadeurs Bien-être Club est un acteur d'un écosystème global de bien-être, dirigé en conscience dans le choix des cosmétiques vers le naturel et le bio.

Nous veillons à chaque étape de notre développement à prendre soin de celles et ceux qui nous entourent, qu'il s'agisse de nos Clients, des Ambassadeurs ou de nos Partenaires.



Nous sommes une entreprise à taille humaine, orientée dans la mission de diffusion du message de bien-être et des valeurs naturelles. Chacun contribue à la réalisation de notre mission et aux objectifs partagés.



Nous militons pour des Produits purs et BIO, efficaces, responsables.

Parce que nous sommes les premiers consommateurs de nos produits, nous les diffusons avec plaisir et enthousiasme, force d'être les témoins de leur efficacité.



Nos collaborations se caractérisent dans la simplicité et la sincérité de notre message.

Nous cultivons l'état d'esprit propre aux relations de confiance avec nos Clients et nos Partenaires





Nos Clients bénéficient d'un suivi personnalisé.

En commandant sur le site <https://abc-fr.com> votre fidélité est récompensée par des remises allant de 3 à 7% dès la première commande.

Demandez à votre Ambassadeur votre Code Promo -10% !

Les compléments alimentaires sont fabriqués avec des matières naturelles, sélectionnées pour ce qu'elles proposent afin d'améliorer votre bien-être, votre forme et votre santé.



Une bonne maîtrise des fonctions de chacun d'eux est indispensable pour l'obtention des meilleurs résultats.

Nos clients bénéficient d'un suivi personnalisé.

Dès que vous recevrez vos produits, utilisez-les et vous serez stupéfait !

Lisez avec attention les témoignages des Clients sur notre site, <https://abc-fr.com>, ils sont édifiants ! Ils sont la preuve de la satisfaction de nos Clients Consommateurs. Chaque produit a ses spécificités, vous trouverez tous les détails d'utilisation dans ce catalogue.

Nous nous efforçons de vous servir avec attention.
Offrez à votre corps tout ce qu'il mérite !



Si l'un de ces mots clés vous concernent :



**alors nos compléments alimentaires vont
vous aider à trouver la solution pour
équilibrer votre corps.**

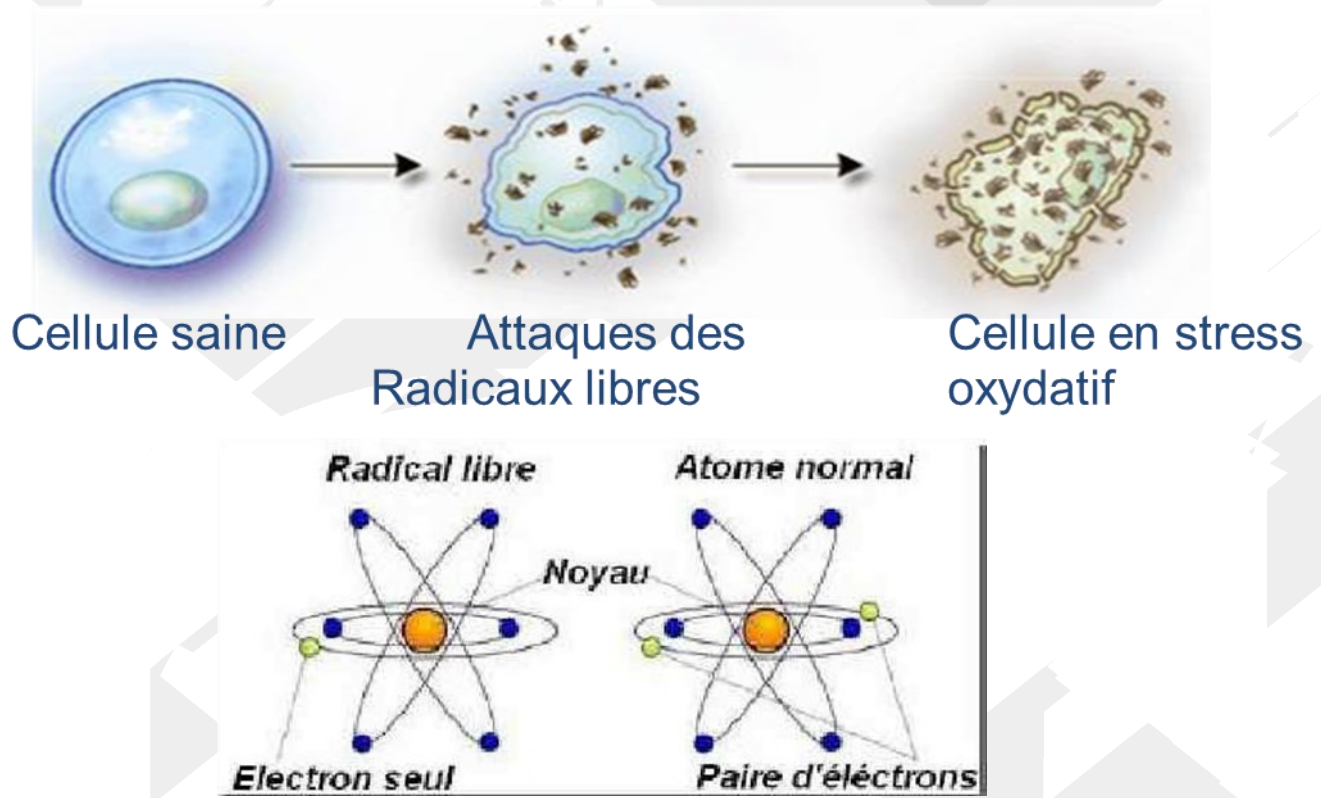
**Connaissez-vous des personnes
qui seraient dans ces cas-là ?**



Le Bien-Être

Notre corps ne peut bien fonctionner que si nos cellules communiquent bien entre elles et qu'elles ont suffisamment d'**énergie**.

Plus la cellule est oxydée, polluée, plus elle **perd de l'énergie** et moins elle communique. Nous entrons alors dans un processus de **destruction de la cellule** pouvant avoir de graves conséquences.



Si un atome perd "sa moitié", il est déstabilisé et cherche à récupérer son deuxième électron. Il va attaquer tout ce qui se trouve près de lui pour atteindre son objectif.

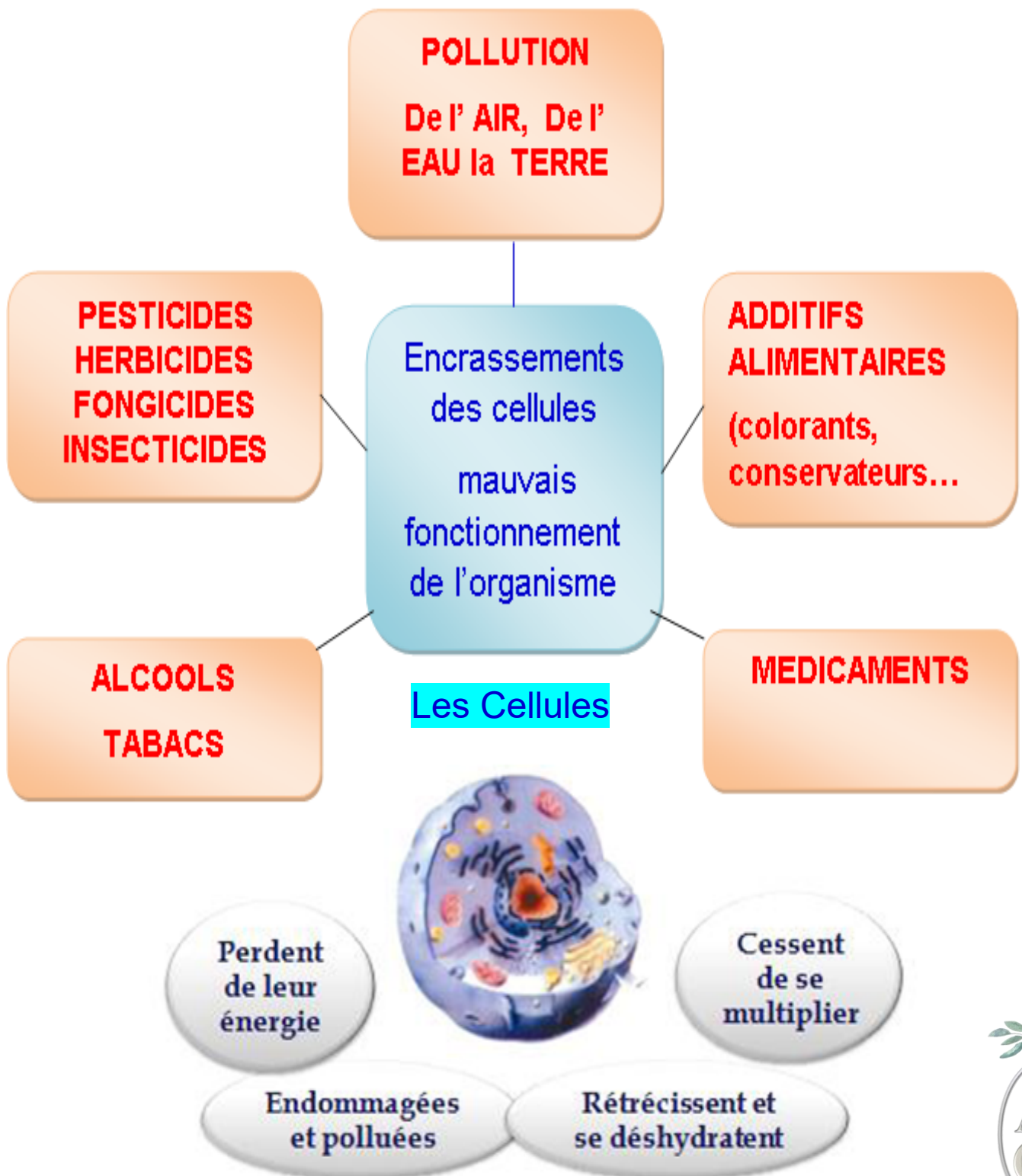
Il se crée des réactions en chaîne de destruction.

L'oxydation des cellules entraîne des maladies importantes :
Cancers, Maladies cardio-vasculaires, Maladies dégénératives
(Alzheimer, parkinson, ...), Diabète, Dégénérescence
musculaire, Vieillessement et dégradation de l'ADN

Vous avez compris, le Bien-être de notre corps repose sur ce que nous ingurgitons en matières solides ou liquides !



Les facteurs qui activent la production de radicaux libres et de métaux lourds



LES COMPLÉMENTS ALIMENTAIRES

Des Produits Naturels, de haute qualité...

Et Français !

Notre santé est le cœur de la qualité de vie, et nous sommes conscients que pour soutenir le bien-vieillir à chaque séquence de la vie, cela nous demande à être à l'écoute de notre corps pour lui fournir tout ce dont il a besoin en haute qualité.

Avant toute chose, nos produits **COMPLÉMENTS ALIMENTAIRES**, sont naturels, sans colorant, pour un Bien-Être optimum et une bonne santé.

Prenons ce qu'il y a de mieux
pour notre bien-être,
tournons-nous vers le
Naturel et le BIO



Outil de formation distributeur indépendant



ABC BLEUCYANINE

Poids 210g

21 ampoules

- TVA 5,5 %
- Prix de vente ttc **67,00 €**



➤ Extraits liquides titrés en Phycocyanine à 20,5 mg/l, fraîche et vivante

- Puissant stimulant des défenses naturelles
- Excellent antioxydant
- Tonus et vitalité
- Allié minceur

Utilisation 1 ampoule par jour dans un verre d'eau, à jeun.

La préservation des cellules dans le soutien :

- du bon fonctionnement de **notre système immunitaire**,
- nos **défenses immunitaires renforcées**,
- un apport en **énergie physique et mentale** pour les études,
- un allié minceur,
- sans oublier **l'effet antioxydant**
- favorise aussi **le sommeil réparateur**,

ce complément alimentaire premium convient **à toute la famille**.



Efficace aussi pour :

- La phycocyanine inhibe la cassure du brin d'ADN, protège également contre la radioactivité.
 - Valeur antioxydante 20 fois supérieure à la vitamine C.
 - Dissout les calculs rénaux.
 - Empêche la duplication des cellules cancéreuses.

Phycocyanine > Pigment bleue, algue sous sa forme native, vivante !

- Agit sur la lassitude mentale & fatigue physique

Notre phycocyanine **Bleucyanine** est titrée à 20.5 mg, mises sous ampoules vivante, c'est ce processus stérile qui garantit cette efficacité.

Le [livret sur la phycocyanine](#) explique clairement les modes d'actions sur la phycocyanine et sur les différentes pathologies. Preuve scientifique à l'appui.



ABC BLEUCYANINE

Poids 650g

21 ampoules

x 3

- TVA 5,5 %

- Prix de vente ttc **191,00 €** (~~201,00 €~~)



x 3

➤ **Extraits liquides titrés en Phycocyanine à 20,5 mg/l, fraîche et vivante**

- Puissant stimulant des défenses naturelles
- Excellent antioxydant
- Tonus et vitalité
- Allié minceur

Utilisation 1 ampoule par jour dans un verre d'eau, à jeun.

La préservation des cellules dans le soutien :

- du bon fonctionnement de **notre système immunitaire**,
- nos **défenses immunitaires renforcées**,
- un apport en **énergie physique et mentale** pour les études,
- un allié minceur,
- sans oublier **l'effet antioxydant**
- favorise aussi **le sommeil réparateur**,

ce complément alimentaire premium convient **à toute la famille**.



Efficace aussi pour :

- La phycocyanine inhibe la cassure du brin d'ADN, protège également contre la radioactivité.
 - Valeur antioxydante 20 fois supérieure à la vitamine C.
 - Dissout les calculs rénaux.
 - Empêche la duplication des cellules cancéreuses.

Phycocyanine > Pigment bleue, algue sous sa forme native, vivante !

- Agit sur la lassitude mentale & fatigue physique

Notre phycocyanine **Bleucyanine** est titrée à 20.5 mg, mises sous ampoules vivante, c'est ce processus stérile qui garantit cette efficacité.

Le **livret sur la phycocyanine** explique clairement les modes d'actions sur la phycocyanine et sur les différentes pathologies. Preuve scientifique à l'appui.



Ingrédients pour 2 gélules :
 340 mg magnésium bisglycinate
 (Magnésium 60 mg-16% AR*)
 200 mg spiruline, 100 mg taurine
 90 mg alpha tocopherol acetate
 (Vitamine E 30 mg - 250% AR*)
 70 mg ménaquinone
 (Vitamine K2 105 µg - 140% AR*), 40 mg fucus
 20 mg cholecalcérol
 (Vitamine D - 50 µg - 2000 UI - 1000% AR*)
 2 mg chlorhydrate de piridoxine
 (Vitamine B6 - 1,6 mg - 114% AR*)
 Stearate de magnésium
 * AR Apports de référence

Poids net 66,48g
 DLUO - N° LOT voir sur le flacon



Ambassadeurs Business Club



Carences

Vitamine D3 / K2 - Magnésium B6

120 gélules végétales HPMC dosées à 451 mg

complément alimentaire : 2 gélules par jour

Déconseillé aux enfants et aux adolescents (fucus, vit D).
 Ne convient pas aux personnes
 sous traitement anticoagulant (fucus et/ou vitamine K).
 Demandez conseil à votre médecin ou votre pharmacien
 en cas de grossesse et d'allaitement.
 Ne pas dépasser la dose journalière recommandée.
 Tenir hors de portée des enfants.
 Ce complément ne remplace pas un régime alimentaire
 équilibré et varié et un mode de vie sain.

A B C
 83000 TOULON France
 +33(0)6 41 48 67 26
 contact@abc-fr.com
 abc-fr.com

- Prix de vente ttc **33,00 €**

- TVA 5,5 %

Poids 120 g

- **Répond à la majorité des carences et des besoins. Riche en Bisglycinate de magnésium, en taurine, Vitamine D3, vitamine E, Vitamine K2, et Fucus vésiculisas pour l'iode.**
- **Contient également de la spiruline naturellement riche en minéraux et en vitamine du groupe B.**

Ses principes actifs :

- du **Bisglycinate de magnésium (340 mg)** : 75 % de la population est carencée en magnésium. Il s'assimile facilement et se propulse plus rapidement dans le sang, sans provoquer d'effet sur le transit. Excellent anti-stress, il facilite le sommeil, la détente, pour la bonne santé osseuse, pour prévenir les problèmes féminins, très bon détoxifiant,... Toujours associé avec la **vitamine B6** qui potentialise l'assimilation du magnésium.
- de la **taurine 100 mg** : potentialise l'assimilation et les effets du magnésium et aide le foie à la détoxification.
- de la **Vitamine D3 – 50 µg**
- de la **Vitamine K2 (ou ménaquinone)** : permet au calcium de se fixer au bon endroit (évite la calcification des artères).
- de la **Vitamine E 30 mg** : conseillé pour le système cardio-vasculaire.
- du **Fucus vésiculisas riche 40 mg** : environ 40 % de la population mondiale reste à risque en termes de carence en iode. Le fucus favorise la digestion et le transit intestinal, stimule la glande thyroïde ; coupe-faim par son effet amplificateur de satiété ; anti-obésité.
- + de la **spiruline (200mg)** qui répond aux carences minérales. Riche en vitamines du groupe B.



Ingrédients pour 1 gélule
gélatine végétale
gastro résistante :
200 mg de sam-e
120 mg de rhodiola
60 mg de spiruline
20 mg stearate
de magnésium végétal
(anti-agglomérant)

Ambassadeurs Business Club



Ne pas dépasser
la dose journalière
recommandée.
Tenir hors de portée
des enfants.
Ce complément
ne remplace pas
un régime alimentaire
équilibré et varié et un
mode de vie sain.



A B C
83000 TOULON France
+33(0)6 41 48 67 26
contact@abc-fr.com
abc-fr.com

Poids net 14,85g
DLUO - N° LOT voir sur le flacon

complément alimentaire : 1 gélule par jour

- Prix de vente ttc **33,00 €**
- TVA 5,5 % **Poids 50 g**

Equivalent aux plus puissants antidépresseurs, le surmenage n'a plus de prises.

Augmente la résistance aux agressions biologiques.

Efficace pour :

- Augmenter la concentration en sérotonine et dopamine
- Favorise la communication entre les neurones : de l'acheminement de l'information à la propagation de l'influx
- Transforme l'homocystéine (en excès = risque cardiaque) en glutathion
- Réparation des cellules endommagées
- Régulation du myocarde

Sam-e est une étincelle qui favorise plus de 100 réactions biochimiques de méthylation.

Les personnes sous méthylées vieillissent prématurément et sont sujets aux cancers, problèmes cardiaques, hépatiques ainsi qu'aux dépressions.

Rhodiola est un coach qui diminue les perturbations de l'axe hypothalamique-pituitaire surrénales (stress) mis en alerte sans stimulation.

Augmente longévité et endurance avec de la SPIRULINE et les vitamines B1, B2, B5, B8, B9, et B12 pour le développement du système nerveux comme cofacteur.



Ingrédients pour 4g :

L-glutamine (glutamine) 3200 mg,
aloes vera (aloes vera) 200 mg,
curcuma longa (curcuma) 200 mg,
myrtilus vaccinium (myrtille) 200 mg,
spirulina platensis (spiruline) 200 mg
1 à 2 cuillères à café rase par jour
= 2 à 4 grs à diluer dans l'eau au coucher



Poids net 200g
DLUO - N° LOT voir sur le flacon

Ambassadeurs Business Club



Digest

complément alimentaire

Ne pas dépasser la dose journalière recommandée.
Tenir hors de portée des enfants.
Ce complément ne remplace pas un régime alimentaire équilibré et varié et un mode de vie sain.

ABC
83000 TOULON France
+33(0)6 41 48 67 26
contact@abc-fr.com
abc-fr.com

- Prix de vente ttc **37,00 €**
- TVA 5,5 % **Poids 250g**

Ciment de votre barrière intestinale indispensable pour une bonne santé.
Complément essentiel à votre équilibre physique et psychique (l'intestin est notre 2ème cerveau.)

Comptez 6 mois pour refaire la barrière intestinale. La barrière intestinale représente 70 % de votre immunité !

Efficace pour :

- **Refaire la barrière intestinale (diverticule). Régule le transit (diarrhée, ballonnements)**
- **Indispensable pour les maladies auto-immunes, les maladies de peau, maladie psychique.**
- **Facilite l'endormissement, moins d'angoisse.**

Composition du produit

- **Glutamine = Acide aminé précieux**
 - Maintien de la barrière intestinale.
 - Equilibre acido-basique (tamponne les acides)
 - Réponse immunitaire.
 - Précurseur du GABA = Stabilité émotionnelle.
- **Myrtille = Désinfectant du tube digestif**
 - Solution majeure problème gastro entériques.
 - Anti inflammatoire des muqueuses intestinales et gastriques.
 - Abdère aux pathogènes

- **Aloe Vera**
 - Excellent cicatrisant.
 - Bon anti inflammatoire.
 - Opposition aux bactéries & champignons pathogènes.
- **Spiruline = Super aliment**
 - Assainissant intestinale.
 - Contient des cofacteurs nécessaires au Gaba.
- **Curcuma = Puissante action anti-inflammatoire.**
 - Lutte contre les ulcères gastriques.
 - Antiviral



Ingrédients pour 2 gélules :
desmodium ascendens
(ratio 5/1) : 660 mg
chardon marie silybum marianum
dosée à 80% de silymarine : 230 mg
gélule végétale hpmc
lecithine de soja dosée à
30 % de phosphatidylcholine :
50 mg (émulsifiant)
alpha r lipoïque : 30 mg
anti-agglomérant :
stearate de magnesium

Poids net 35,7g
DLUO - N° LOT voir sur le flacon

Ambassadeurs Business Club



Hépafoie⁶⁰

60 gélules végétales hpmc de 595 mg

complément alimentaire : 2 gélules par jour

Ne pas dépasser la dose journalière recommandée.
Tenir hors de portée des enfants.
Ce complément ne remplace pas un régime alimentaire équilibré et varié et un mode de vie sain.



ABC
83000 TOULON France
+33(0)6 41 48 67 26
contact@abc-fr.com
abc-fr.com

● Prix de vente ttc **41,00 €**

● TVA 5,5 %

Poids 50g

- **Hépatoprotecteur**
- **Draine les toxines du foie**

- **Régénérant hépatique**
- **Contre l'excès de fer**

Indiqué pour les diabétiques (**insulino-résistance**), pour les troubles digestifs (les nausées, la perte d'appétit, l'amaigrissement et diarrhées), pour les toxicomanes, les alcooliques, les cirrhotiques.

Antioxydant, Anti-inflammatoire, il stimule la régénération du foie.

ABC HÉPAFOIE est indiqué dans le cas d'hépatites induites par des toxines ou des médicaments, d'hépatite virale chronique, virale aiguë et cirrhose.

Pas de contre-indication, aucun effet secondaire et pas d'interaction connue

Composition du produit :

- **Chardon Marie** dosé à 80% de silymarine, lécithine dosée à 30% de choline (x10 fois l'absorption de silymarine), l'acide alpha lipoïque qui augmente le taux de glutathion du foie dans des proportions considérables (détoxication, chélation des métaux lourds).
- La **silymarine** : puissantes propriétés hépatoprotectrices.
- La **silybine** inhibe la croissance et la prolifération des cellules cancéreuses.
- Le **desmodium** est hépatoprotecteur (inflammation d'origine toxique ou infectieuse, traitement médicamenteux ou à une chimiothérapie).
- L'**acide alpha lipoïque** permet la détoxication et la chélation des métaux lourds).



- Renforce le système immunitaire.
- Chimio préventif. Action sur les virus, les bactéries et les champignons.
- S'associe avec les traitements classiques du cancer.
- Augmente le nombre des cellules tueuses (N.K.).
- Activité antitumorale. Prévention de métastase. Réduit les effets négatifs d'une chimiothérapie (nausée, perte de cheveux, douleurs...).
- Provoque la mort des cellules cancéreuses par apoptose.



Ambassadeurs Business Club

Immuno60

végétales HPMC de 595 mg

complément alimentaire Dosage : 1 à 2 cuillères par jour

Ne pas dépasser la dose journalière recommandée. Tenir hors de portée des enfants. Ce complément ne remplace pas un régime alimentaire équilibré et varié, ni un mode de vie sain. Le chardon marie contribue au bon fonctionnement hépatique.

ABC
83000 TOULON France
+33(0)6 41 48 67 26
contact@abc-fr.com
abc-fr.com

- Prix de vente ttc **65,00 €**

- TVA 5,5 %

Poids 120g

Efficace pour :

- Renforcer le **système immunitaire**.
- Chimio préventif. S'associe avec les **traitements classiques du cancer**.
- Action sur les **virus, bactéries et champignons**.
- Activité **antitumorale**.
- Augmenter le nombre des **cellules tueuses (N.K.)**.
- Prévention **de métastase**.
- Réduit les **effets négatifs d'une chimiothérapie** (nausée, perte de cheveux, douleurs...).
- Provoque la **mort des cellules cancéreuses** par apoptose.

Composition du produit :

Souches thérapeutiques (Tatum) de **champignon de Maïtaké, shitaké et ganoderme** d'origine biologique cultivées et extraites selon méthode japonaise (concentration des actifs).

Noni : Baisse des adduits (toxines qui se fixent dans l'ADN). Bloque la fonction cellulaire des protéines RAS dont le gène est muté dans la plupart des cancers. Inhibe la tyrosine kinase qui provoque l'augmentation du cancer.

Acérola (vitamine C) : permet d'abaisser le seuil d'action des champignons, augmente la biodisponibilité (x10) et permet une plus grande accessibilité aux cellules du système immunitaire telles que les macrophages et les Natural Killer.

Dosage : 1 à 2 cuillères par jour



Ne pas dépasser la dose journalière recommandée.
Tenir hors de portée des enfants.
Ce complément ne remplace pas un régime alimentaire équilibré et varié.
Déconseillé aux femmes enceintes.

Ambassadeurs Business Club



Jouvence⁹⁰

90 gélules végétales HPMC de 495 mg

complément alimentaire : 3 gélules le matin

ingrédients : 600 mg malate de citrulline, 450 mg *trigonella foenum-graecum*, Hydroxypropylméthylcellulose (gélule), 150 mg *eribotrya japonica*, 120 mg co-enzyme Q10, 60 mg acide alpha lipoïque, 60 mg carnitine, antiagglomérant : sels de magnésium d'acides gras, 24 µg - 96% AR* vitamine D3 (cholecalciferol) soit 990 ui (unités internationales) *Apports de Référence

A B C - 83000 TOULON France - +33(0)6 41 48 67 26 - contact@abc-fr.com - abc-fr.com



Poids net 53,1g
DLUO - N° LOT voir sur le flacon

- Prix de vente ttc **62,00 €**

- TVA 5,5 %

Poids 85g

Une formulation pour hommes et femmes qui visent à :

1 - Lutter contre la fonte musculaire liée à l'âge (sarcopénie) : Vos muscles, pour peu que vous ne les entreteniez pas, diminuent d'environ 15% par décennie entre 30 et 80 ans. Il est vrai qu'à 30 ans votre masse musculaire représente 45 % du poids corporel, à 70 ans elle n'est plus que de 27 %. C'est à un âge avancé que l'on s'inquiète de cet état de fait. Nous nous adressons ici autant aux femmes qu'aux hommes.

2 - Rajeunir les mitochondries : Plus que l'âge de nos artères, nous avons l'âge de nos mitochondries. Il s'agit de petites usines au sein de nos cellules qui produisent l'énergie dont elles ont besoin pour fonctionner, pour réparer l'ADN, répondre à l'oxydation,...

3 - Augmenter le taux de testostérone tout en restant dans les limites physiologiques : Une mise au point concernant les hommes : la question s'est posée de savoir si un niveau élevé de testostérone était associé à une augmentation du risque de cancer de la prostate, ce qui était auparavant admis. Mais en médecine, la vérité du jour n'est pas toujours celle du lendemain.

4 - remodeler la silhouette sur le long terme

Protodioscine et fertilité

Chez l'homme : la protodioscine augmente de façon significative la mobilité des spermatozoïdes ainsi que leur nombre, mais également leur morphologie (diminution de leur anormalité). « Jouvence » est donc aussi très utile aux jeunes dont la qualité du sperme et la fertilité sont en baisse continue. A forte dose, elle augmente aussi le volume de l'éjaculation.

Chez la femme : La protodioscine améliore l'ovulation chez deux tiers d'entre elles. Protodioscine et troubles féminins : la protodioscine est le principe actif de la ménopause et des règles douloureuses. Son efficacité est redoutable dans ce domaine. Prendre alors « **ABC Jouvence** » un peu avant, pendant et un peu après les règles. Concernant les bouffées de chaleur, faire des cures préventives.



Ingrédients pour 3 gélules :

gélule végétale hpmc
poudre de jus de noni*
(morinda citrifolia) 525mg
poudre de champignon
Hericum erinaceus 450mg
poudre de fruit d'acérولا
(Malpighia punicifolia) 150mg
poudre d'algue Chlorella vulgaris 150mg
poudre d'algue Spirulina platensis 75mg
extrait de pépins de raisin
(Vitis vinifera) 75mg
poudre de racine de Panax ginseng 75mg

Poids net 37,5g
DLUO - N° LOT voir sur le flacon

Ambassadeurs Business Club



Memory⁶⁰

60 gélules végétales de 595mg

Effets positifs sur la performance mentale et physique
complément alimentaire à base de plantes : 3 gélules par jour

Ne pas dépasser la dose journalière recommandée.
Tenir hors de portée des enfants.
Ce complément ne remplace pas un régime alimentaire équilibré et varié et un mode de vie sain.



ABC
83000 TOULON France
+33(0)6 41 48 67 26
contact@abc-fr.com
abc-fr.com

● Prix de vente ttc **39,00 €**

● TVA 5,5 %

Poids 50g

- Améliore la mémoire
- Favorise la concentration
- Préservation des facultés mentales
- Lutte contre Alzheimer
- Production de nouveaux neurones

Efficace pour :

Action vasculaire :

Production oxyde Nitrique qui augmente l'irrigation des cellules du cerveau ce qui facilite l'apprentissage, idéal pour trou de mémoire.

Action sur le processus inflammatoire et immunitaire :

Inhibition de la COX-2 et production Lymphocyte qui favorise la réponse immunitaire.

Action sur les facteurs de croissance nerveuse (NGF) :

Synthèse NGF (Neuronal Growth Factor) qui est le facteur essentiel de croissance des cellules nerveuses, régénérescence et maintien des neurones périphériques.

Action anti- radicaux libres :

Lutte contre les radicaux libres, régulation des impulsions électriques que les neurones à acétylcholine envoient aux synapses, maintient le ratio idéal entre le calcium et le magnésium et meilleure gestion du stress.

Action sur le cortisol :

Régulation du taux de cortisol dans le cerveau.

Composition du produit :

Noni – Hericum Erinaceus ; Spiruline – Chlorelle – Acérولا ; Ginseng – Extraits de pépins de raisins (riche en polyphénol – Proanthocyanidine



Ingrédients pour 2 gélules :

Extrait de graines de Griffonia simplicifolia à 30% de 5HTP : 480mg,
Extrait de racines d'Ashwagandha* (Withania somnifera L.) dosée à 5% de withanolide : 400mg,
Gélule : hydroxypropylméthylcellulose,
L-glutamine : 100mg,
anti-agglomérant : sels de magnésium d'acides gras,
Spirulina platensis : 20mg, chlorhydrate de pyridoxine (vitamine B6-100% AR**): 1,4mg, mélatonine : 1mg
**Apports de référence



Poids net 75,6g
DLUO - N° LOT voir sur le flacon

Ambassadeurs Business Club



NuitZen

120 gélules végétales de 630mg

complément alimentaire : 2 gélules par jour

Ne pas dépasser la dose journalière recommandée.
Tenir hors de portée des enfants.
Ce complément ne remplace pas un régime alimentaire équilibré et varié et un mode de vie sain.
L'emploi chez les femmes enceintes et allaitantes ainsi que chez les personnes sous traitement antidépresseur est déconseillé. Prendre un avis médical.

ABC
83000 TOULON France
+33(0)6 41 48 67 26
contact@abc-fr.com
abc-fr.com

- Prix de vente ttc **37,00 €**

- TVA 5,5 %

Poids 110g

Combat le mauvais sommeil pour :

- Rétablir l'équilibre émotionnel
- Précurseur de sérotonine, augmente le taux
- Diminue l'anxiété, l'état dépressif, l'irritabilité
- Réduit le taux de cortisol
- Augmente la sensation de bien-être, de calme, de confiance en soi

Manque de sérotonine : Mauvais sommeil, irritabilité, déprime, focalisation, désir de sucre, manque de confiance.

Les électrosensibles sont un « gouffre » de sérotonine.

Composition du produit :

- **Griffonia Simplicifolia** (plante africaine riche en 5 hTP): 30 % HTP : 480 mg,
- **Ashwagandha 5%** : 400 mg,
- **L-glutamine** : 100 mg,
- **Spiruline** : 20 mg, (Fer, B6 – La B6 est un cofacteur nécessaire à la transformation du 5 http en sérotonine « allant spirulinique » B9, ZINC, B12)
- **Vitamine B6** : 1.4 mg, Mélatonine : 1 mg,
- **Stéarate de magnésium** : 40 mg.

Il est conseillé d'éviter les aliments acides, surtout l'hiver (fruits, tomate, yaourt, tous produits lacto-fermentés).



Ingrédients pour 3 gélules HPMC :

sabal** (serenoa repens) 45% d'acides gras : 220 mg ;
épilobe (epilobium parviflorum) : 200 mg,
poudre de jus de noni (morinda citrifolia) : 180 mg,
ortie racine (urtica dioica) : 170 mg, pygeum*** (pygeum africanum) : 150 mg, acide alpha lipoïque : 70 mg, brocoli (brassica oleracea) (0,4% sulforaphane) : 70 mg, carnitine : 70 mg, fucus (fucus vesiculosus) : 50 mg, antiagglomérant : amidon de riz, magnésium bisglycinate : 40 mg (7,2mg magnésium soit 1,8% AR*), bisglycinate de zinc : 10 mg (3 mg zinc soit 30% AR*), moutarde noire (brassica nigra) : 5 mg, mélatonine : 0,3 mg, cholécalférol (vitamine D3 1000 UI soit 25 µg 500% des AR*). * apports de référence ** Pour le maintien d'une fonction urinaire normale pour les hommes de l'âge de 45 ans *** Soutien de la fonction urinaire chez les hommes pour la fonction normale de la prostate

Poids net 93,9g
DLUO - N° LOT voir sur le flacon



L'emploi chez les personnes sous traitement anticoagulant est déconseillé.

Pour les personnes en hypothyroïdie ou ayant un traitement de la thyroïde, consultez votre médecin.

Demander l'avis de votre médecin ou pharmacien.

Ne pas dépasser la dose journalière recommandée. Tenir hors de portée des enfants. Ce complément ne remplace pas un régime alimentaire équilibré et varié et un mode de vie sain.

ABC

83000 TOULON France

+33(0)6 41 48 67 26

contact@abc-fr.com

abc-fr.com

- Prix de vente ttc **50,00 €**

- TVA 5,5 %

Poids 150g

- **Curatif** : Baisse du volume de la prostate et rétablissement d'un bon jet urinaire
- **Préventif à partir de 40 ans**
- **Alopécie androgénique (chute de cheveux homme ou femme)**

Efficace pour :

- **Anti-aromatase**
- **Anti 5-Alpha-Réductase**
- **Anti perturbateurs endocriniens**
- **Anti-glycémie** (La glycémie augmente le volume de la prostate, via l'IGF1)
- **Anti œstrogène**
- **Anti infectieux** (Associé au besoin à Prostist)
- **Meilleur sommeil** (Un mauvais sommeil augmente la glycémie et le volume de la prostate)
- **Meilleur métabolisme des hormones** par soutien du foie
- **Maintien de la libido**
- **Régulation du taux de PSA**

Composition du produit :

Sabal (serenoa repens) à 45% d'acides gras ; **Epilobe (epilobium parviflorum)** concentration 10 pour 1 ; **Poudre de jus de noni (morinda citrifolia)** ; **Ortie racine (urtica dioica)** concentration 10 pour 1 ; **Pygeum (pygeum africanum)** concentration 20 pour 1 ; **Acide R Alpha Lipoïque** ; **Brocoli (brassica oleracea)** (0.4% sulforaphane) ; **Carnitine** : 70mg ; **Fucus (fucus vesiculosus)** ; **Antiagglomérant** : amidon de riz ; **Magnésium bisglycinate** ; **Bisglycinate de Zinc** ; **Moutarde noire (brassica nigra)** ; **Mélatonine** ; **Cholécalférol (vitamine D3)**



Ingrédients pour 3 gélules HPMC :

sabal** (serenoa repens) 45% d'acides gras : 220 mg ;
épilobe (epilobium parviflorum) : 200 mg,
poudre de jus de noni (morinda citrifolia) : 180 mg,
ortie racine (urtica dioica) : 170 mg, pygeum*** (pygeum africanum) : 150 mg, acide alpha lipoïque : 70 mg, brocoli (brassica oleracea) (0,4% sulforaphane) : 70 mg, carnitine : 70 mg, fucus (fucus vesiculosus) : 50 mg, antiagglomérant : amidon de riz, magnésium bisglycinate : 40 mg (7,2mg magnésium soit 1,8% AR*), bisglycinate de zinc : 10 mg (3 mg zinc soit 30% AR*), moutarde noire (brassica nigra) : 5 mg, mélatonine : 0,3 mg, cholécalférol (vitamine D3 1000 UI soit 25 µg 500% des AR*). * apports de référence ** Pour le maintien d'une fonction urinaire normale pour les hommes de l'âge de 45 ans *** Soutien de la fonction urinaire chez les hommes pour la fonction normale de la prostate

Poids net 93,9g
DLUO - N° LOT voir sur le flacon



L'emploi chez les personnes sous traitement anticoagulant est déconseillé.

Pour les personnes en hypothyroïdie ou ayant un traitement de la thyroïde, consultez votre médecin.

Demander l'avis de votre médecin ou pharmacien.

Ne pas dépasser la dose journalière recommandée. Tenir hors de portée des enfants. Ce complément ne remplace pas un régime alimentaire équilibré et varié et un mode de vie sain.

ABC

83000 TOULON France

+33(0)6 41 48 67 26

contact@abc-fr.com

abc-fr.com

- Prix de vente ttc **140,00 €**

- TVA 5,5 %

Poids 150g

- **Curatif** : Baisse du volume de la prostate et rétablissement d'un bon jet urinaire
- **Préventif à partir de 40 ans**
- **Alopécie androgénique (chute de cheveux homme ou femme)**

Efficace pour :

- **Anti-aromatase**
- **Anti 5-Alpha-Réductase**
- **Anti perturbateurs endocriniens**
- **Anti-glycémie** (La glycémie augmente le volume de la prostate, via l'IGF1)
- **Anti œstrogène**
- **Anti infectieux** (Associé au besoin à Prostip)
- **Meilleur sommeil** (Un mauvais sommeil augmente la glycémie et le volume de la prostate)
- **Meilleur métabolisme des hormones** par soutien du foie
- **Maintien de la libido**
- **Régulation du taux de PSA**

Composition du produit :

Sabal (serenoa repens) à 45% d'acides gras ; **Epilobe (epilobium parviflorum)** concentration 10 pour 1 ; **Poudre de jus de noni (morinda citrifolia)** ; **Ortie racine (urtica dioica)** concentration 10 pour 1 ; **Pygeum (pygeum africanum)** concentration 20 pour 1 ; **Acide R Alpha Lipoïque** ; **Brocoli (brassica oleracea)** (0.4% sulforaphane) ; **Carnitine** : 70mg ; **Fucus (fucus vesiculosus)** ; **Antiagglomérant** : amidon de riz ; **Magnésium bisglycinate** ; **Bisglycinate de Zinc** ; **Moutarde noire (brassica nigra)** ; **Mélatonine** ; **Cholécalférol (vitamine D3)**



Ingrédients pour 2 gélules :

acide r alpha-lipoïque 560 mg
vitamine C liposomale
(acide L-ascorbique
vitamine C 272 mg
soit 340% AR*
+ complexe
de phosphatidylcholine 128 mg)
gélule végétale :
hydroxypropylméthylcellulose
anti-agglomérant :
sels de magnésium d'acides gras.
A.R.* : apports de référence

Poids net 38,7g
DLUO - N° LOT voir sur le flacon

Ambassadeurs Business Club

La vitamine C contribue au fonctionnement normal
du système immunitaire et nerveux, à la réduction de la fatigue
et protège les cellules contre le stress oxydatif.



RLipoïdique

60 gélules végétales de 540 mg

complément alimentaire : 2 gélules par jour

Ne pas dépasser
la dose journalière
recommandée.
Tenir hors de portée
des enfants.
Ce complément
ne remplace pas
un régime alimentaire
équilibré et varié et un
mode de vie sain.



A B C
83000 TOULON France
+33(0)6 41 48 67 26
contact@abc-fr.com
abc-fr.com

● Prix de vente ttc **46,00 €**

● TVA 5,5 %

Poids 60g

- Vitamine C Liposomale - Glaucome - Rétinite diabétique
- Cataracte - Diabète - Tonus - Chélation des métaux lourds

- Rare élément à pouvoir traverser la barrière hémato-encéphalique.
- Nettoie les métaux lourds tels que : le mercure, le cadmium, l'arsenic, le plomb.
- Anti oxydant universel hydrosoluble et liposoluble.
- Prévient les graves complications du diabète (cécité, jambe coupée...)
- Augmente le taux de glutathion en forte proportion.
- Réduit la résistance à l'insuline.
- Active les mitochondries.
- Incontournable du traitement des yeux (glaucome, cataracte, DMLA)
- Peut avantageusement rentrer dans le protocole Alzheimer.
- Ralentit le vieillissement cellulaire.
- Augmente l'assimilation de la vitamine C et sa durée de vie.
- **Glaucome** : 3 gélules par jour sur deux mois minimums puis ajuster





Silicium LIQUIDE
Adultes

SILICIUM ORGANIQUE

COMPLEMENT ALIMENTAIRE

Conseils d'utilisation :

15 ml soit 6,45 mg de Monomethylsilanetriol, soit 1,9 mg de Silicium par jour à distance des repas.

Ingrédients : eau, silicium organique (monomethylsilanetriol),
conservateurs : benzoate de sodium, acide sorbique

Ce complément alimentaire ne peut être utilisé comme substitut d'un régime alimentaire varié et équilibré et d'un mode de vie sain.
Ne pas dépasser la dose journalière recommandée. Tenir hors de portée des enfants.



Flacon de 500 ml - DILUON® LOT voir sur le flacon
A.B.C. - 83000 TOULON France - +33(0)6 41 48 67 26 - contact@abc-fr.com - abc-fr.com

- Prix de vente ttc **38,00 €**

- TVA 5,5 %

Poids 550g

- **Puissant anti-inflammatoire**
- **Production de collagène, élastine**
- **Ostéoporose, densité et souplesse osseuse**
- **Rhumatismes**

Le silicium est présent un peu partout dans le corps humain, qui en contient en moyenne sept grammes. Nous le retrouvons dans différents organes et glandes, poumon, rate, foie, cœur, cerveau, pancréas, surrénales, thymus. L'organe de la peau (et ses dérivés : cheveux, ongles) contient également du silicium en proportion significative.

- Agit sur tout processus inflammatoire.
- Agit sur les douleurs articulaires, musculaires ou toutes formes de rhumatisme.
- Permet une reminéralisation des zones décalcifiées.
- Stimule la formation de collagène.
- Favorise et réveille le processus de production d'élastine.
- Empêche les démangeaisons et évite les brûlures (si le liquide est appliqué simultanément à la brûlure).
- Favorise le renouvellement cutané.

Composition du produit :

- Eau
- Silicium organique (Monomethylsilanetriol),
- Conservateurs : Benzoate de sodium et Acide sorbique.

A consommer loin des repas.



Ingédients pour 2 gélules végétales HPMC :

600mg tyrosine, 170mg spiruline,
100 mg de maca (*lepidium meyenii*),
35mg levure enrichie en sélénium
soit 70µgr sélénium (127% AJR),
75 mg extrait fucus vesiculosus,
20 mg amidon de riz (anti-agglomérant)



Poids net 71,40g
DLUO - N° LOT voir sur le flacon

Ambassadeurs Business Club



TyroZen

120 gélules végétales HPMC de 500 mg

complément alimentaire : 2 gélules par jour

Ne pas dépasser la dose
journalière recommandée.
Tenir hors de portée des enfants.
Ce complément ne remplace pas
un régime alimentaire équilibré
et varié et un mode de vie sain.

ABC
83000 TOULON France
+33(0)6 41 48 67 26
contact@abc-fr.com
abc-fr.com

- Prix de vente ttc **32,00 €**

- TVA 5,5 %

Poids 110g

L'apport de TYROZEN sera utile pour nourrir une thyroïde endormie.

TYROZEN est une association de tyrosine, fucus vésiculisas, sélénium, maca et spiruline. La tyrosine est un précurseur des hormones thyroïdiennes dont la production diminue avec l'âge.

Le sélénium est plus concentré dans la glande thyroïde qu'ailleurs (tout comme l'iode dont c'est le seul lieu de stockage).

La spiruline contient de multiples cofacteurs dont nous avons besoin.

Composition du produit :

Composition pour 2 gélules :

- 600 mg de tyrosine ;
- 170 mg de spiruline ;
- 100 mg de maca ;
- 35 mg de levure enrichie en sélénium soit 127 % AJR ;
- 75 mg de fucus vésiculisas ;
- 20 mg de stéarate de magnésium (anti-agglomérant)





100 ml net

Ambassadeurs Business Club



SPRAY
Vita.C

Ne pas dépasser la dose journalière recommandée. Les compléments alimentaires ne peuvent être utilisés comme substituts d'un régime alimentaire varié et équilibré et d'un mode de vie sain. Tenir hors de portée des jeunes enfants. Déconseillé aux enfants de moins de 10 ans. Une consommation excessive peut avoir des effets laxatifs.

A conserver en dessous de 25°
Mettre au frais après ouverture

COMPLÉMENT ALIMENTAIRE

2 SPRAYS PAR JOUR / AGITER AVANT EMPLOI

La vitamine C contribue : au fonctionnement normal du système immunitaire, du système nerveux, à protéger les cellules contre le stress oxydatif, à un métabolisme énergétique normal, à réduire la fatigue

Ingrédients pour 2 sprays 2.8ml : Eau purifiée, stabilisant : glycérol, émulsifiant liposomal : lécithine de tournesol, acide L-ascorbique et ascorbate de sodium (vitamine C : 270 mg - 337,5% AR*), conservateur : sorbate de potassium *AR : Apports de référence

A B C - 83000 TOULON France - +33(0)6 41 48 67 26 - contact@abc-fr.com - abc-fr.com

● Prix de vente ttc **35,00 €**

● TVA 5,5 %

Poids 150 g

2 sprays de notre produit équivalent à 270 mg de vitamine C liposomale soit l'équivalent de 2250 mg de vitamine C classique. Sachez que notre organisme ne stocke pas la vitamine C, d'où la nécessité d'un apport quotidien.

Efficace pour :

- Potentialise l'action des autres vitamines dont elle est le starter,
- Agit comme transporteur d'hydrogène dans les phénomènes d'oxydoréduction cellulaire,
- Lutte contre une production anarchique de radicaux libres,
- Ralentit le vieillissement cellulaire,
- Possède un important pouvoir anti-fatigue,
- Augmente la résistance de l'organisme aux chocs anaphylactiques et aux allergies,
- Joue un rôle anti-infectieux,
- Action anti-tumorale,
- Augmente le tonus des parois capillaires et améliore la microcirculation cellulaire,
- Contribue à la production des globules rouges,
- Joue un rôle favorable dans le métabolisme phospho-calcique.



APPAREILS de BIEN-ÊTRE

Des Appareils de haute qualité, technologie du 21^{ème} siècle, traitant des **Champs Magnétiques Pulsés**.

Des résultats prouvés par le monde médical !

Quand la technologie vient apporter ses étonnants résultats positifs et indolores aux Utilisateurs...

Efficaces et sans danger



Champs Magnétiques Pulsés

Les champs magnétiques pulsés (CMP) entrent dans un cadre radicalement différent de l'action chimique. A ne pas les confondre avec l'électrothérapie.

Il s'agit d'une information, qui est un signal physique donnée à l'organisme. Celui-ci la reçoit, la décrypte et l'utilise. C'est l'organisme lui-même qui doit assurer sa guérison. On peut donc parler de thérapie informationnelle.

Les champs magnétiques pulsés (CMP) permettent d'obtenir des résultats exceptionnels alors que d'autres thérapies peuvent être en échec. C'est une thérapie sûre, les études médicales internationales démontrent que **cette technologie est très douce et d'une sécurité inégalée.**

Les résultats sont étonnants même sur des problèmes chroniques.

Il est important de signaler qu'en traversant tout l'organisme, les Champs Magnétiques Pulsés traitent chacune de nos cellules.





Une méthode naturelle, sûre, efficace et sans danger, reconnue par le monde médical

- Efficacité reconnue
- Améliore et consolide les défenses immunitaires
- Accélère la cicatrisation des tissus et la régénération des cellules
- Soulage et élimine la douleur
- Détend les crampes
- Favorise la cicatrisation
- Agit contre les enflures, la peau d'orange et la cellulite (Prog 6)



Champs Magnétiques Pulsés

Retrouver un bon sommeil, le dynamisme et avoir des résultats contre les douleurs : un bon capital physique et mental

Lorsqu'on est jeune, nous pouvons être sujets à des accidents de sports, avoir des allergies, et malheureusement souffrir d'autres pathologies.



Lorsque nous atteignons un certain âge, nous souffrons d'arthrose, de mobilité réduite, et de bien d'autres maladies dégénératives

Cette méthode convient à toute personne **n'ayant pas** de pacemaker et **n'étant pas** enceinte.



Champs Magnétiques Pulsés

La technologie du Lumina 3De permet d'appliquer un CMP à basse fréquence sur l'organisme humain. Il s'agit d'une thérapie physique qui induit des changements physiologiques sur les organes. Les résultats obtenus sont une atténuation de la douleur et une augmentation de la circulation sanguine dans les capillaires et pré-capillaires. Cela entraîne les effets thérapeutiques suivants :

- **Antalgique** : atténuation de la sensation de douleur.
- **Cicatrisant** : avec aide à la régénération, effets anti-inflammatoires et anti-rhumatismaux.
- **Anti-gonflement** : anti-œdémateux.
- **Myorelaxant** : détend les spasmes (crampes, contractures).
- **Vasodilatateur** : amélioration de la microcirculation.
- **Métabolique et détox** : accélère l'élimination des toxines et des métabolites issus du métabolisme.

Effets thérapeutiques bénéfiques du Lumina 3D

Programmes : 1 = Effet antalgique ; **2** = Effet cicatrisant ; **3** = Effet anti-gonflement ; **4** = Effet myorelaxant ; **5** = Effet vasodilatateur ; **6** = Effet métabolique et détox.

Conseil : Pour tous les programmes, il est conseillé de faire au minimum **2 séances par jour**.



États de santé	N°programme	Effets obtenus
État douloureux en général	1,4,3	antalgique, myorelaxant, anti-gonflement, anti-inflammatoire
Arthrose des petites et grandes articulations	1,3,2	antalgique, anti-gonflement, cicatrisant, anti-inflammatoire
Arthrose de la colonne vertébrale	1,4,3	antalgique, myorelaxant, anti-gonflement
Arthrite des petites et grandes articulations	1,3,2	antalgique, anti-gonflement, cicatrisant, anti-inflammatoire
Alzheimer et Parkinson	6,5,2	métabolique et détox, vasodilatateur, cicatrisant, anti-inflammatoire
Diabète	6,3,5	métabolique et détox, anti-gonflement, vasodilatateur
Arthrite de la colonne vertébrale	1,3,2	antalgique, anti-gonflement, cicatrisant, anti-inflammatoire
Post AVC	4,2,1	myorelaxant, cicatrisant, antalgique



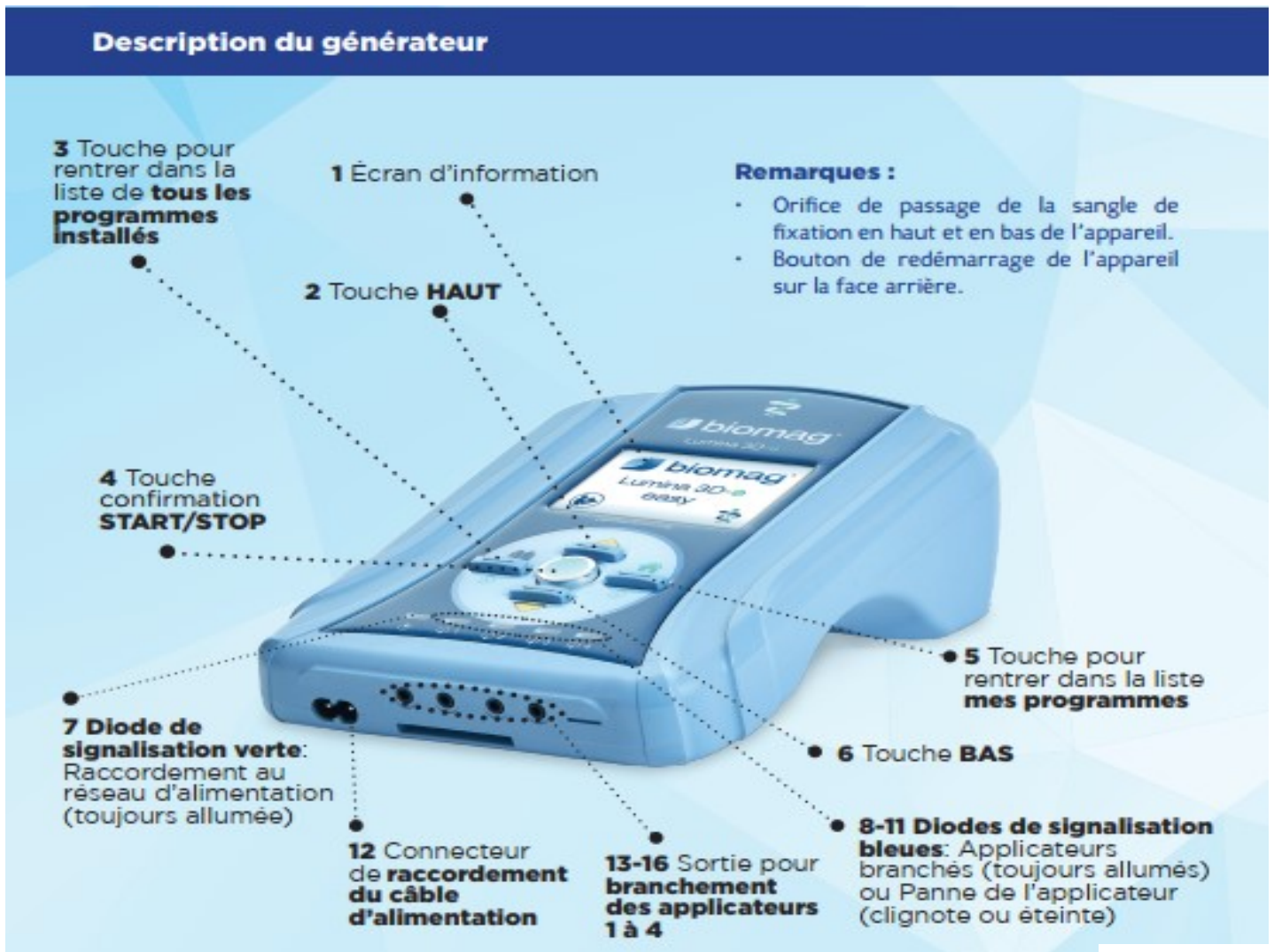
Champs Magnétiques Pulsés

États de santé	N°programme	Effets obtenus
Douleurs des petites et grandes articulations	1,4,3	antalgique, myorelaxant, anti-gonflement
Sciatique aiguë	1,4,3	antalgique, myorelaxant, anti-gonflement, anti-inflammatoire
Pression sur les nerfs, syndrome radiculaire	1,4,3	antalgique, myorelaxant, anti-gonflement, régénérant
Spondylarthrite ankylosante	1,3,2	antalgique, anti-gonflement, cicatrisant, anti-inflammatoire
Sclérose en plaques	5,4	vasodilatateur, myorelaxant
Endoprothèse	1,5,2	antalgique, vasodilatateur, cicatrisant, anti-inflammatoire, accélérateur de convalescence et renouvellement de la mobilité
Etats post-opératoires	1,3,2	antalgique, anti-gonflement, cicatrisant, anti-inflammatoire
Fractures	1,3,2	antalgique, anti-gonflement, cicatrisant, anti-inflammatoire
Canal carpien	1,3,2	antalgique, anti-gonflement, cicatrisant, anti-inflammatoire
Tennis elbow	1,3,2	antalgique, anti-gonflement, cicatrisant
Douleurs post-opératoires et fantômes	1,4,5	antalgique, myorelaxant, vasodilatateur
Prostatite	6,3,2	métabolique et détox, anti-gonflement, cicatrisant, anti-inflammatoire, régénérant
Ischémie des membres	5,2	vasodilatateur, cicatrisant
Pied diabétique	5,3	vasodilatateur, anti-gonflement
Acouphènes	5,4	vasodilatateur, myorelaxant
Ulcère de la jambe	5,6,3	vasodilatateur, métabolique et détox, anti-gonflement, anti-inflammatoire
Polyneuropathie	1,6,5	antalgique, métabolique et détox, vasodilatateur, anti-inflammatoire, régénérant
Fatigue musculaire	5,4,2	vasodilatateur, myorelaxant, cicatrisant, régénérant
Régénération	5,3,4	vasodilatateur, anti-gonflement, myorelaxant, globalement régénérant
Relaxation	4,1	myorelaxant, antalgique, apaisant
Varices	5,3	vasodilatateur, anti-gonflement, anti-inflammatoire
Migraine	1,6,2	antalgique, métabolique et détox, cicatrisant, régénérant
Ostéoporose, Ostéocondrose	1,2	antalgique, cicatrisant
Rhumatismes	1,4,2	antalgique, myorelaxant, cicatrisant, anti-inflammatoire
Convalescence	5,2	vasodilatateur, cicatrisant, régénérant
Inflammation des articulations des mains et des poignets	1,3,2	antalgique, anti-gonflement, cicatrisant, anti-inflammatoire
Polyarthrite	1,4	antalgique, myorelaxant, anti-inflammatoire, régénérant
Asthme/Toux/Bronchite/Sinusite	6,3	métabolique et détox, anti-gonflement, anti-inflammatoire
Maladie de Lyme	4,2,6	myorelaxant, effet cicatrisant, métabolique et détox
Cellulite	6	métabolique et détox, anti-inflammatoire
Insuffisance rénale	5,6,1	vasodilatateur, métabolique et détox, antalgique, anti-inflammatoire
Brûlures d'estomac	1,2,4	antalgique, cicatrisant, myorelaxant, anti-inflammatoire
Epaules contracturées	1,3,2	antalgique, anti-gonflement, cicatrisant, anti-inflammatoire
Gingivite	2,3,1	cicatrisant, anti-gonflement, antalgique
Parodontose	2,6	cicatrisant, métabolique et détox
Nerf trijumeau	1,4	antalgique, myorelaxant



C.M.P. : Utilisation

Simple dans son utilisation, permet d'obtenir des effets thérapeutiques dans les nombreux domaines énumérés dans la fiche de tous les états de santé concernés. Il suffit de suivre ces indications :



Les deux versions sont très efficaces.

Chaque version est composée de :

- Un Pulseur
- Un applicateur local
- Un manuel d'utilisation
- Un guide de thérapie
- Un applicateur matelas 3D
- Une valise de transport

La **GARANTIE CONSTRUCTEUR** est de DEUX ans.

L'extension de garantie de 2 ans supplémentaires pour le 3De CLINIC, à un coût de 300 € pour convenir au financement des Professionnels de santé, dans le cadre du Concept Développement.



+



C.M.P. LUMINA 3De « EASY »

6 Programmes pré-établis

- Prix de vente ttc **3 290,00 €**
- TVA 20 %

La version *EASY*, comporte 6 programmes.
Cette version offre aux Particuliers une utilisation simple à domicile.



C.M.P. LUMINA 3De « CLINIC »

6 Programmes modulables en temps et en puissance (Pro)

- Prix de vente ttc **4 850,00 €**
- TVA 20 %



La version *CLINIC* est plus puissante. Les programmes sont modulables en temps et en puissance, cette version permet aux Professionnels d'affiner leurs traitements.

Chaque version est composée de :

- Un Pulseur
- Un applicateur local
- Une valise de transport
- Un guide de thérapie
- Un applicateur matelas 3D
- Un manuel d'utilisation



Positions d'utilisation

Lumina 3De est un ensemble à géométrie variable offrant toutes les possibilités de traitement des zones du corps.



La Presse en parle

VU ET CONFIRMATION DANS LA PRESSE



N° 6 – décembre 2013 - janvier/février 2014

« Que peut-on traiter? »

Tout ou presque, la magnétothérapie soulage les douleurs articulaires, musculaires et rhumatismales, les troubles circulatoires, les maux de tête, de dents, de gorge, les troubles digestifs ou intestinaux, et la liste n'est pas exhaustive.

Est-ce à la portée de tous ?

Oui, la magnétothérapie est une méthode simple et efficace, peu onéreuse, non invasive, à la portée de chacun et sans aucun effet secondaire.

N° 648884 – avril 1999

« L'Allemagne ou depuis 1997, plus de 50 000 patients ont été traités dans 180 centres répartis dans tout le pays. En réalité la thérapie par signal pulsé est présente dans 23 pays ».



N° 150 – octobre 2005. Aline Alvina

« Il est vrai que les guérisons magnétiques des névralgies, maux de tête, tendinites, contractures musculaires, fractures et rhumatismes, parmi une longue liste de maux améliorés et guéris de cette manière, ne rapportent rien aux multinationales pharmaceutiques contrairement aux antalgiques, tranquillisants, stéroïdes et autres corticoïdes ! »



N° 466 – juin 1999

« Cette thérapie peut être utilisée en rhumatologie, pour l'arthrose et les douleurs inflammatoires chroniques. Le traitement est indolore, sans effet secondaire et sans contre-indication »



N° 63 - janvier 2014

« Les champs électromagnétiques pulsés sont maintenant bien connus et les systèmes mis au point pour les générer, fiables. Avec des champs magnétiques pulsés, on peut traiter des surfaces plus larges ou entrer plus en profondeur dans le corps. Les bénéfices thérapeutiques peuvent ainsi se mesurer sur des désordres gastriques, intestinaux, rénaux, cardiaques ou neurologiques »



Article de Sabine de la Brosse

« Les bienfaits des champs magnétiques.

Une étude réalisée à l'hôpital Cochin, démontre l'efficacité de la thérapie par signal pulsé pour certaines atteintes de l'appareil locomoteur... »



N° 221 – décembre 2005

« Les générateurs de champs magnétiques émettent des impulsions magnétiques discontinues à très basses fréquences qui se sont avérées souveraines dans pratiquement tous les cas d'affections articulaires inflammatoires... »



N° 395 – février 1999

« Des travaux allemands et américains sont quant à eux démontrés chez déjà plus de 1000 patients arthrosiques ; et selon des degrés variables, selon l'évolutivité de la maladie, **une réduction significative de la douleur articulaire et une amélioration du handicap fonctionnel permettant une reprise de l'activité quotidienne.** »

N° 1843 – mars 1999

« Un travail réalisé par le service de rhumatologie de l'Hôpital Niguarda Ca'Cravale, le plus grand hôpital de Milan, a inclus 11 patients souffrant de lésions ostéo articulaires. **Le traitement par thérapie de signaux pulsés se révèle très efficace et très rapidement actif sur la limitation du mouvement.** »

N° 6089 – 1997

« **Propos du Pr Herst COTTA** considéré comme l'orthopédiste le plus prestigieux d'Allemagne. « J'ai été extrêmement sceptique et réservé lorsque le Dr MARKOLL et venu me voir pour la première fois, admet-il mais **j'ai finalement accepté d'essayer les CMP sur 20 patients pour lesquels tous les traitements existants s'étaient révélés sans effets et j'ai obtenu d'excellents résultats.** »

« Le Quotidien du Médecin » – N°6089 – 1997

N° Mai 2008

"Il faudra être patient" Fabrizio Tencone, médecin de Laure Manadou, se veut rassurant même s'il demande un peu de temps.

« **Nous allons beaucoup utiliser la magnétothérapie** (soins par champs magnétiques). Il y aura aussi de la physiothérapie, du laser... »

Décembre 1998

L'électromagnétisme contre l'arthrose.

Ce traitement met en œuvre de très faibles champs électromagnétiques pulsés qui ont la particularité de **régénérer les cartilages des articulations malades** et non pas seulement de supprimer les douleurs...

n° 376 – juin 1999

La thérapie par signal pulsé, qui consiste à envoyer au niveau de l'articulation à traiter, de très faibles champs électromagnétiques pulsés, qui vont restaurer le champ électrique biologique altéré et de ce fait, **activer le processus de régénération du cartilage.**

Match santé, article de Sabine de la Brosse

Une étude réalisée à **l'hôpital Cochin démontre l'efficacité** de la thérapie par signal pulsé pour certaines atteintes de l'appareil locomoteur...

n° 407 – novembre 2009

Trois questions à Stéphane Martinon, Kinésithérapeute attaché à la Fédération française de gymnastique:

Dans quel contexte utilisez-vous les champs magnétiques pulsés (CMP) ?

Depuis trois ans chez les gymnastes compétiteurs, en complément d'autres techniques d'électrothérapie.

Quelles sont leurs indications ?

Les CMP sont très efficaces pour traiter les tendinopathies, les claquages...des sportifs. Ils réduisent les inflammations articulaires et oedèmes survenant parfois après une chirurgie du genou ou de la cheville. Il faut une dizaine de séances rapprochées pour constater leur efficacité.

Leurs contre-indications ?

Les CMP sont contre-indiqués chez les porteurs de pacemaker et par précaution chez les femmes enceintes...



Votre bien-être demande des Produits Naturels, de haute qualité, ...
Et Français !



Notre Mission est simple, noble, utile, généreuse, agréable :

Fournir des compléments alimentaires naturels, efficaces, accessibles à tous.

Vous rêviez d'améliorer les conditions de votre état de forme, de dire non à la douleur ?

Vous y êtes !



Outil de formation distributeur indépendant





Ambassadeurs Bien-être Club

Ambassadeurs Bien-être Club



Une Équipe au service de sa
Clientèle



<https://abc-fr.com>
votre boutique en ligne